



A photograph of a living room. In the foreground, a large, teal-colored, tufted sofa sits on a wooden floor. To the left of the sofa, an acoustic guitar is leaning against a wall. In the background, a doorway leads to another room with a dining table and chairs. The wall behind the sofa has a textured, stone-like appearance. The title 'JENSEITS DES HORIZONTS' is overlaid in large white letters on the right side of the image.

JENSEITS DES HORIZONTS

Es war ein historisches Zusammentreffen zweier Astronauten, die Geschichte geschrieben haben, im neuen CALL Studio in Wien-Währing: Colonel Chris Hadfield, der dreimal ins All flog und mit David Bowies Song „Space Oddity“, den er auf der ISS sang, Millionen Menschen begeisterte, traf den einzigen Österreicher, der jemals ins All flog, Franz Viehböck, für das neue CALL-Format „Sofatalks“.

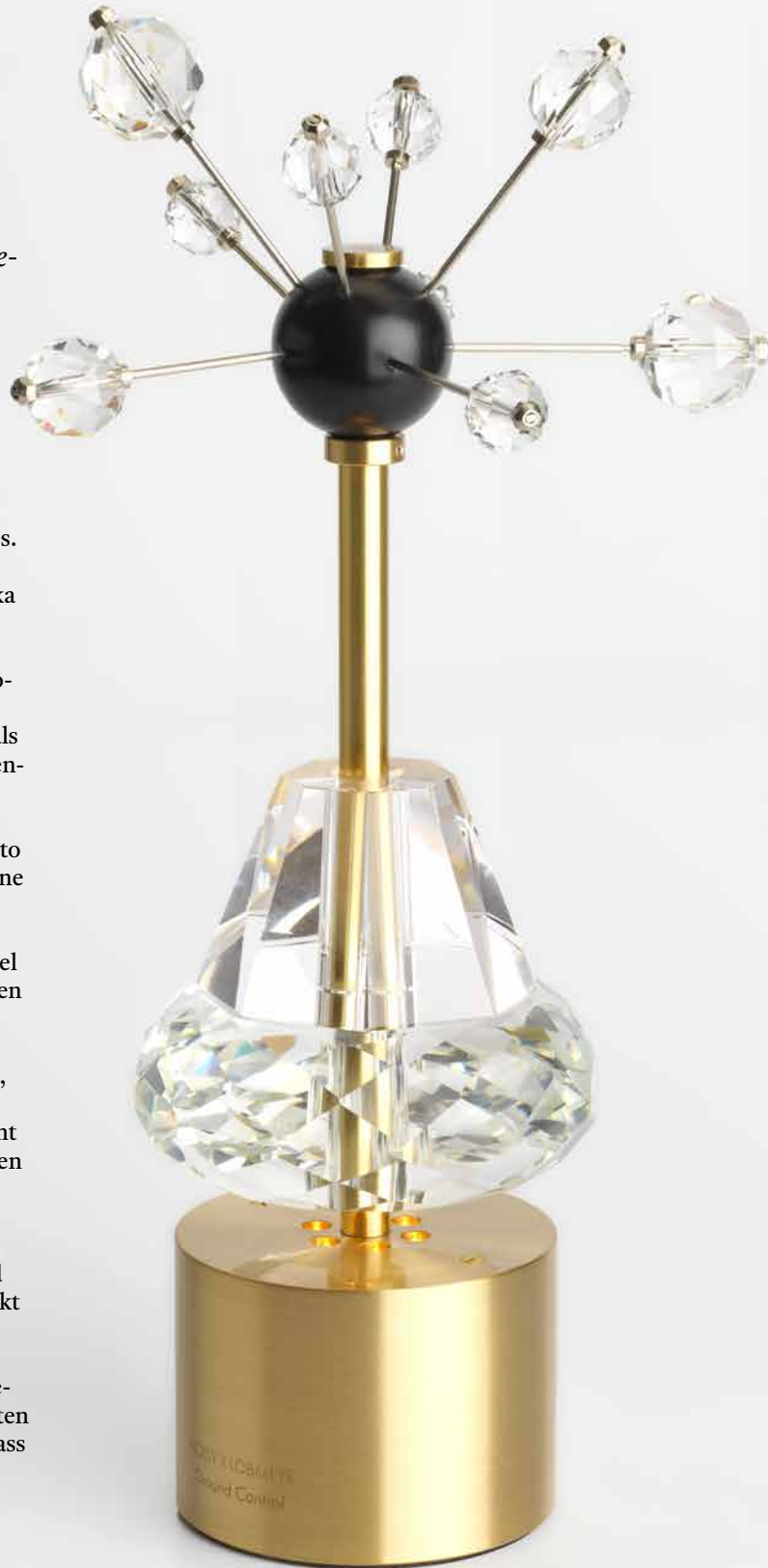
Lobmeyr

Sternen glanz

Lobmeyr bringt mit Ground Control eine Serie tragbarer Designleuchten aus geschliffenen Kristallen als Hommage an die Space-Age-Ära.

Seit 1966, dem Höhepunkt der Science-Fiction- und Space-Age-Ära, gilt der Lobmeyr-Luster der New Yorker Met als eines der faszinierendsten Designstücke des Hauses. BCXSY, das israelisch-japanische Designerduo Boaz Cohen & Sayaka Yamamoto, nahm diese Ikone als Ausgangspunkt und kombinierte sie mit Einflüssen aus der Astronomie und Kosmologie. Die daraus entstandenen fünf Modelle sind als Serie „Ground Control“ zusammengefasst. Eine Hommage an David Bowies „Space Oddity“ und die berühmte Zeile „Ground Control to Major Tom“. Von Hand geschliffene Kristalle werden stilvoll zu Diffusoren, die direkt über der Lichtquelle ein faszinierendes Lichtspiel ergeben. Tragbare Leuchten rücken nicht ohne Grund stärker in den Designfokus. Wohn- und Arbeitsumgebungen verändern sich, Übergänge zwischen innen und außen werden fließender und Licht soll sich zunehmend an Situationen statt an fixe Plätze anpassen. So wie Möbel modularer und Geräte kabellos wurden, folgt nun auch Licht diesem Wandel. Bei Ground Control kommt ein weiterer Aspekt hinzu: die gezielte Lichtführung. Obwohl der Blick direkt auf den Kristall fällt, bleibt das Licht angenehm und blendfrei. Die nach unten gerichteten LEDs sorgen dafür, dass das Licht sich dort konzentriert, wo man es braucht. Mit Gehäuse aus gebürstetem Messing, 3 Watt LED-Element, drei Dimmstufen und bis zu 30 Stunden Akkulaufzeit.

lobmeyr.at



Ein Überblick über aktuelle Themen der Kunstwelt, Ausstellungen, Stars.

ARTS & DESIGN